



FÜR EINE STARKE REGION.
Innerhalb und ausserhalb.

PROJEKTE

NICHT NUR REDEN, SONDERN TUN

Unsere Region ist nur dann wettbewerbsfähig, wenn wir sie attraktiv gestalten. Ein kleiner Auszug unseres Schaffens:

WIRTSCHAFT

Mobilitätsmanagement in Unternehmen

Konzept für Kantonsspital St.Gallen: Mehr Parkplätze für Patienten/Besucher, Umstieg auf ÖV fördern für Mitarbeitende.

Konzept für Lehmann AG in Gossau: Umsteigen auf E-Mobilität.

Nachwuchs sichern

Unterstützung bei der regionalen Ausdehnung des Vereins Triebwerk, um die Berufsbildung zu stärken.

Metropolitanregion

Mittel sichern für bessere Erschliessung der Region. Nach innen und aussen.

Wirtschaftszmorge

Frühstück für Unternehmer: Zusammenhalt stärken, Ideen diskutieren.

AGGLOMERATIONSPROGRAMM

1. Generation 2011 bis 2014

Der Bund hat 40 Prozent der Baukosten mitfinanziert: S-Bahn-Ausbau St. Gallen, Kernentlastungsstrasse Arbon (NLK), Durchmesserlinie Appenzellerbahnen, Bahnhofplatz St. Gallen.

2. Generation 2015 bis 2018

Der Bund beteiligt sich mit 80 Millionen Franken: Ausbau Stadtbahnhof Rorschach, flächendeckende Verbesserungen für Fuss- und Veloverkehr, Strassenräume Flawil, Herisau, Abtwil, St. Gallen, Horn, Steinach, Goldach und Rorschach.

3. Generation 2019 bis 2022

Beim Bund beantragt: Autobahnanschluss Witen Rorschach, Verkehrsknoten Bahnhof Herisau, Aufwertung der Stadtlandschaften und Naherholungsgebiete.

Diese handfesten Resultate sind der Beweis dafür, dass wir tatkräftig anpacken. Gerne auch mit Ihnen.

REGIONALENTWICKLUNG

Arealentwicklung

Visionen zu den neun wichtigsten Entwicklungsgebieten der Region, unter anderem zum Güterbahnhof St. Gallen und Bahnhof Herisau.

Textilland Ostschweiz

Den prägenden Einfluss der Textilwirtschaft touristisch erlebbar machen.

Familienroute Bodensee-Rhein

Ausbau des Radweges, um Attraktivität der Region sichtbar zu machen.

BIGNIK

Das Picknick-Tuch für die ganze Bevölkerung verschafft sich weltweit mediales Gehör.

Zusammen entwickeln wir Projekte, die den Wirtschaftsraum stärken.



DIE ZUKUNFT UNSERER REGION GESTALTEN

Das wünscht sich jeder: Einen Standort, der wirtschaftlich etwas zu bieten hat und für die Schweiz eine wichtige Rolle spielt. Einen Standort mit engagierten Leuten, Fachkompetenz und dem Willen, etwas bewegen zu wollen. Im Einzelnen wie auch gemeinsam.

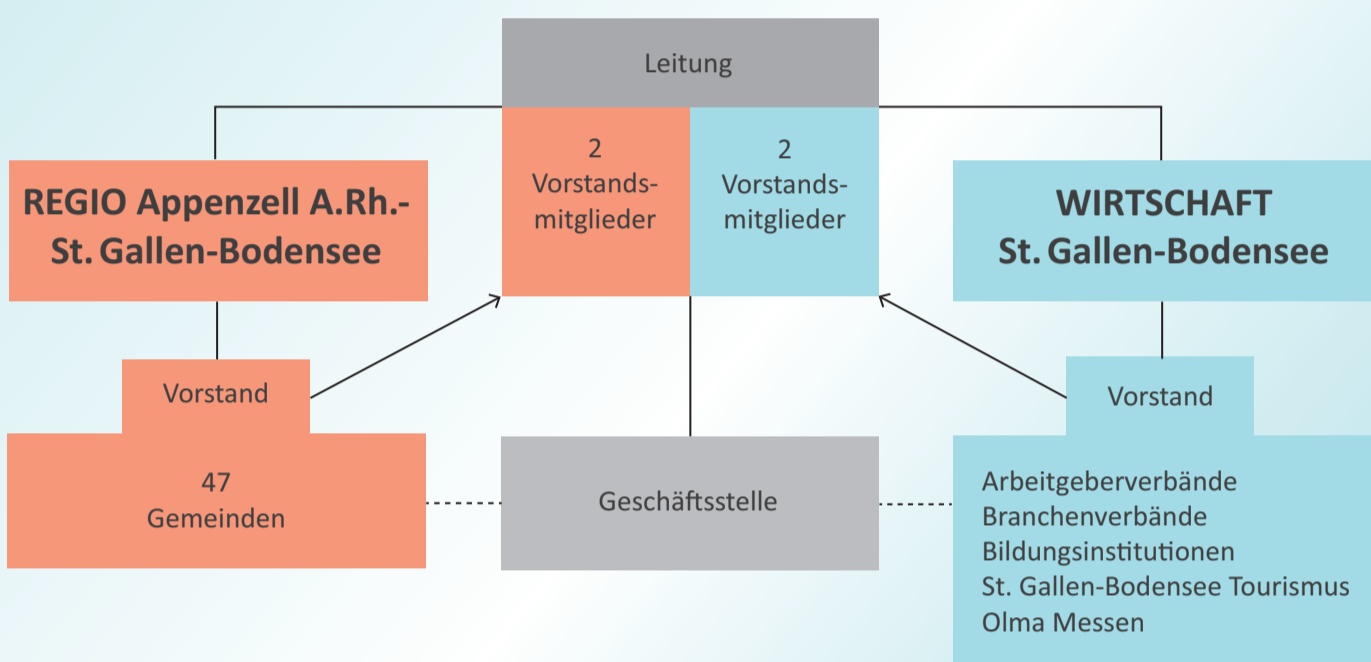
Genau dafür setzen wir uns ein. Wir gehen visionären Geschichten nach, machen Potenziale sichtbar, vernetzen Politik, Wirtschaft und Menschen. Wir geben Anliegen die nötige Schubkraft, damit sie gehört

werden. Wir setzen Themen in handfeste Projekte um und gestalten die Zukunft aktiv mit.

WIR, das ist Regio Appenzell AR-St. Gallen-Bodensee mit 47 Gemeinden und die Wirtschaft St. Gallen-Bodensee mit regionalen Wirtschafts- und Arbeitgeberverbänden sowie Organisationen aus Bildung, Gesundheit, Tourismus und Kultur.

Zusammen bilden wir eine Vereinigung aus Unternehmern, Politikern und Institutionellen, die an einem Strick zieht.

KRÄFTE UND WISSEN BÜNDELN



Infografik zur Organisation der Vereinigung der Gemeinden (REGIO) und der Wirtschaft St. Gallen-Bodensee.

LEISTUNGSaufTRAG

GEMEINSAM MEHR BEWIRKEN

Unsere Region hat viel zu bieten, in ihr steckt aber noch so manches Potenzial. Dieses wollen wir nutzen.

Wirtschaft

Gemeinsam behandeln wir aktuelle und visionäre Themen. Fördern Aktionen für den Nachwuchs und den Gewinn/Erhalt von Fachkräften. Realisieren eine Metropolitanregion, um die Ostschweizer Interessen in Bundesbern voranzutreiben. Und wir sorgen für den Austausch zwischen den Arbeitgeberverbänden.

Agglomerationsprogramm

St. Gallen-Bodensee hat landesweit eines der erfolgreichsten Programme. Gemeinsam arbeiten wir an der Siedlungs- und Verkehrsentwicklung. Realisieren Verbesserungen für die Mobilität im Alltag.

Regionalentwicklung

Gemeinsam entwickeln wir Dossiers, die zeigen, dass wir für regionale und auswärtige Investoren interessant sind. Fördern Projekte, um die Lebens- und Standortqualität zu verbessern. Entwickeln Konzepte, die unsere Region touristisch attraktiver machen.

Zusammen steigern wir die Wertschöpfung und erzeugen mehr Sichtbarkeit.

EINE FUNKTIONALE WIRTSCHAFTSREGION

Wir fördern die Zusammenarbeit unter den Verbänden.

